

北京国际信托有限公司 2010年度报告摘要

1.1 本年度报告摘要所载资料不存虚假记载、误导性陈述或重大遗漏，并对其内容的真实性、准确性和完整性承担个别及连带法律责任。本年度报告摘要所载资料不存虚假记载、误导性陈述或重大遗漏，并对其内容的真实性、准确性和完整性承担个别及连带法律责任。

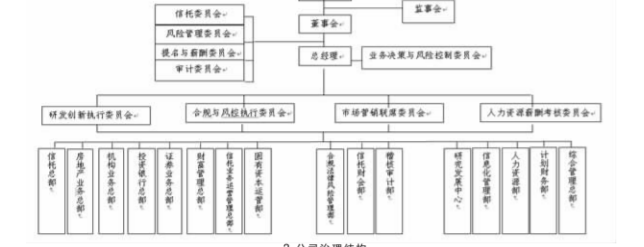
1.2 本年度报告摘要所载资料不存虚假记载、误导性陈述或重大遗漏，并对其内容的真实性、准确性和完整性承担个别及连带法律责任。本年度报告摘要所载资料不存虚假记载、误导性陈述或重大遗漏，并对其内容的真实性、准确性和完整性承担个别及连带法律责任。

Table with 2 columns: 类别 (Category) and 金额 (Amount). Rows include 一般债务 (General Debt), 或有负债 (Contingent Liabilities), etc.

2.1 公司简介 北京国际信托有限公司(简称北京信托)成立于1984年10月,2000年2月增资改制为多家企业参股的非银行金融机构。2002年3月,经中国人民银行批准,2007年,经中国银行业监督管理委员会批准,公司更名为“北京国际信托有限公司”。

2.2 主要财务数据 截至2010年12月31日,公司总资产1,449.049亿元,净资产149.049亿元,无不良、次级、可疑和损失类。不良资产比例为0,不良资产率为0,已减值准备金额为149.049亿元,无不良资产。

Table with 2 columns: 项目 (Item) and 金额 (Amount). Rows include 总资产 (Total Assets), 净资产 (Net Assets), etc.



2.3 公司治理结构 北京国际信托有限公司(以下简称“北京信托”)拥有财产于2010年12月31日的资产负债率为20.10%,不良资产率为0.00%,不良资产率为0.00%。

Table with 2 columns: 项目 (Item) and 金额 (Amount). Rows include 总资产 (Total Assets), 净资产 (Net Assets), etc.

Table 3.1: 主要子公司 (Major Subsidiaries). Columns: 名称 (Name), 持股比例 (Shareholding), 注册资本 (Registered Capital), 注册地址 (Registered Address), 主营业务 (Main Business).

3.1 会计师事务所审计结论 北京国际信托有限公司(以下简称“北京信托”)拥有财产于2010年12月31日的资产负债率为20.10%,不良资产率为0.00%,不良资产率为0.00%。

Table with 2 columns: 项目 (Item) and 金额 (Amount). Rows include 总资产 (Total Assets), 净资产 (Net Assets), etc.

Table 3.2: 董事、监事、高级管理人员 (Directors, Supervisors, and Senior Management). Columns: 姓名 (Name), 性别 (Gender), 年龄 (Age), 学历 (Education), 职务 (Position).

3.2 董事、监事、高级管理人员 北京国际信托有限公司(以下简称“北京信托”)拥有财产于2010年12月31日的资产负债率为20.10%,不良资产率为0.00%,不良资产率为0.00%。

Table with 2 columns: 项目 (Item) and 金额 (Amount). Rows include 总资产 (Total Assets), 净资产 (Net Assets), etc.

Table 3.3: 主要子公司 (Major Subsidiaries). Columns: 名称 (Name), 持股比例 (Shareholding), 注册资本 (Registered Capital), 注册地址 (Registered Address), 主营业务 (Main Business).

3.3 公司治理结构 北京国际信托有限公司(以下简称“北京信托”)拥有财产于2010年12月31日的资产负债率为20.10%,不良资产率为0.00%,不良资产率为0.00%。

Table with 2 columns: 项目 (Item) and 金额 (Amount). Rows include 总资产 (Total Assets), 净资产 (Net Assets), etc.

Table 3.4: 主要子公司 (Major Subsidiaries). Columns: 名称 (Name), 持股比例 (Shareholding), 注册资本 (Registered Capital), 注册地址 (Registered Address), 主营业务 (Main Business).

3.4 公司治理结构 北京国际信托有限公司(以下简称“北京信托”)拥有财产于2010年12月31日的资产负债率为20.10%,不良资产率为0.00%,不良资产率为0.00%。

Table with 2 columns: 项目 (Item) and 金额 (Amount). Rows include 总资产 (Total Assets), 净资产 (Net Assets), etc.

Table 3.5: 主要子公司 (Major Subsidiaries). Columns: 名称 (Name), 持股比例 (Shareholding), 注册资本 (Registered Capital), 注册地址 (Registered Address), 主营业务 (Main Business).

3.5 公司治理结构 北京国际信托有限公司(以下简称“北京信托”)拥有财产于2010年12月31日的资产负债率为20.10%,不良资产率为0.00%,不良资产率为0.00%。

Table with 2 columns: 项目 (Item) and 金额 (Amount). Rows include 总资产 (Total Assets), 净资产 (Net Assets), etc.

Table 3.6: 主要子公司 (Major Subsidiaries). Columns: 名称 (Name), 持股比例 (Shareholding), 注册资本 (Registered Capital), 注册地址 (Registered Address), 主营业务 (Main Business).

3.6 公司治理结构 北京国际信托有限公司(以下简称“北京信托”)拥有财产于2010年12月31日的资产负债率为20.10%,不良资产率为0.00%,不良资产率为0.00%。

Table with 2 columns: 项目 (Item) and 金额 (Amount). Rows include 总资产 (Total Assets), 净资产 (Net Assets), etc.

Table 3.7: 主要子公司 (Major Subsidiaries). Columns: 名称 (Name), 持股比例 (Shareholding), 注册资本 (Registered Capital), 注册地址 (Registered Address), 主营业务 (Main Business).

3.7 公司治理结构 北京国际信托有限公司(以下简称“北京信托”)拥有财产于2010年12月31日的资产负债率为20.10%,不良资产率为0.00%,不良资产率为0.00%。

Table with 2 columns: 项目 (Item) and 金额 (Amount). Rows include 总资产 (Total Assets), 净资产 (Net Assets), etc.

Table 3.8: 主要子公司 (Major Subsidiaries). Columns: 名称 (Name), 持股比例 (Shareholding), 注册资本 (Registered Capital), 注册地址 (Registered Address), 主营业务 (Main Business).

3.8 公司治理结构 北京国际信托有限公司(以下简称“北京信托”)拥有财产于2010年12月31日的资产负债率为20.10%,不良资产率为0.00%,不良资产率为0.00%。

Table with 2 columns: 项目 (Item) and 金额 (Amount). Rows include 总资产 (Total Assets), 净资产 (Net Assets), etc.

Table 3.9: 主要子公司 (Major Subsidiaries). Columns: 名称 (Name), 持股比例 (Shareholding), 注册资本 (Registered Capital), 注册地址 (Registered Address), 主营业务 (Main Business).

3.9 公司治理结构 北京国际信托有限公司(以下简称“北京信托”)拥有财产于2010年12月31日的资产负债率为20.10%,不良资产率为0.00%,不良资产率为0.00%。

Table with 2 columns: 项目 (Item) and 金额 (Amount). Rows include 总资产 (Total Assets), 净资产 (Net Assets), etc.

Table 3.10: 主要子公司 (Major Subsidiaries). Columns: 名称 (Name), 持股比例 (Shareholding), 注册资本 (Registered Capital), 注册地址 (Registered Address), 主营业务 (Main Business).

3.10 公司治理结构 北京国际信托有限公司(以下简称“北京信托”)拥有财产于2010年12月31日的资产负债率为20.10%,不良资产率为0.00%,不良资产率为0.00%。

Table with 2 columns: 项目 (Item) and 金额 (Amount). Rows include 总资产 (Total Assets), 净资产 (Net Assets), etc.

Table 3.11: 主要子公司 (Major Subsidiaries). Columns: 名称 (Name), 持股比例 (Shareholding), 注册资本 (Registered Capital), 注册地址 (Registered Address), 主营业务 (Main Business).

3.11 公司治理结构 北京国际信托有限公司(以下简称“北京信托”)拥有财产于2010年12月31日的资产负债率为20.10%,不良资产率为0.00%,不良资产率为0.00%。

Table with 2 columns: 项目 (Item) and 金额 (Amount). Rows include 总资产 (Total Assets), 净资产 (Net Assets), etc.

Table 3.12: 主要子公司 (Major Subsidiaries). Columns: 名称 (Name), 持股比例 (Shareholding), 注册资本 (Registered Capital), 注册地址 (Registered Address), 主营业务 (Main Business).

3.12 公司治理结构 北京国际信托有限公司(以下简称“北京信托”)拥有财产于2010年12月31日的资产负债率为20.10%,不良资产率为0.00%,不良资产率为0.00%。

Table with 2 columns: 项目 (Item) and 金额 (Amount). Rows include 总资产 (Total Assets), 净资产 (Net Assets), etc.

Table 3.13: 主要子公司 (Major Subsidiaries). Columns: 名称 (Name), 持股比例 (Shareholding), 注册资本 (Registered Capital), 注册地址 (Registered Address), 主营业务 (Main Business).

3.13 公司治理结构 北京国际信托有限公司(以下简称“北京信托”)拥有财产于2010年12月31日的资产负债率为20.10%,不良资产率为0.00%,不良资产率为0.00%。

Table with 2 columns: 项目 (Item) and 金额 (Amount). Rows include 总资产 (Total Assets), 净资产 (Net Assets), etc.