

北京国际信托投资有限公司 2006年度报告摘要

1. 重要提示
1.1 公司董事会及董事保证本报告所载资料不存在任何虚假记载、误导性陈述或者重大遗漏...

2. 公司概况
2.1 公司简介
北京国际信托投资有限公司(以下简称公司)于1984年10月成立...

3. 公司治理结构
3.1 股东大会
3.2 董事会
3.3 监事会
3.4 高级管理人员

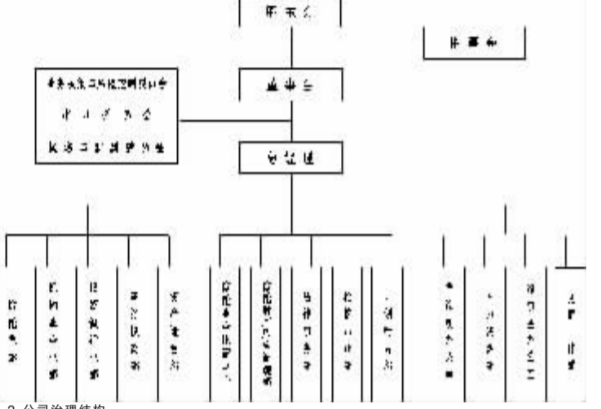


Table with 4 columns: Name, Position, Shareholding Ratio, Legal Representative. Lists major shareholders like Beijing International Trust Investment Co., Ltd.

Table with 4 columns: Name, Position, Shareholding Ratio, Legal Representative. Lists directors and supervisors.

Table with 6 columns: Name, Gender, Birth Date, Age, Shareholding Ratio, Summary. Lists all board members.

Table with 6 columns: Name, Position, Gender, Birth Date, Age, Shareholding Ratio, Summary. Lists all senior management staff.

Table with 6 columns: Name, Position, Gender, Birth Date, Age, Shareholding Ratio, Summary. Lists all employees.

Table with 6 columns: Name, Position, Gender, Birth Date, Age, Shareholding Ratio, Summary. Lists all employees.

Table with 6 columns: Name, Position, Gender, Birth Date, Age, Shareholding Ratio, Summary. Lists all employees.

Table with 6 columns: Name, Position, Gender, Birth Date, Age, Shareholding Ratio, Summary. Lists all employees.

Table with 6 columns: Name, Position, Gender, Birth Date, Age, Shareholding Ratio, Summary. Lists all employees.

4. 经营业绩
4.1 经营业绩
4.2 经营业绩的主要特点

Table with 4 columns: Asset Use, Amount, Percentage, Distribution, Amount, Percentage. Shows asset distribution.

Table with 4 columns: Asset Use, Amount, Percentage, Distribution, Amount, Percentage. Shows asset distribution.

4.3 市场分析
2006年中国经济在“双稳”的宏观经济政策调控下,继续呈现平稳快速增长的良好态势...

4.4 内部控制
4.4.1 内控环境
4.4.2 内控措施

4.4.3 风险管理
(1) 组织架构: 内部控制建设遵循全面性、系统性、独立性的原则...

4.4.4 监督与评价
(1) 组织架构: 内部控制建设遵循全面性、系统性、独立性的原则...

4.4.5 其他风险
4.4.6 其他风险

4.4.7 其他风险
4.4.8 其他风险

4.4.9 其他风险
4.4.10 其他风险

4.4.11 其他风险
4.4.12 其他风险

4.4.13 其他风险
4.4.14 其他风险

4.4.15 其他风险
4.4.16 其他风险

4.4.17 其他风险
4.4.18 其他风险

4.4.19 其他风险
4.4.20 其他风险

4.4.21 其他风险
4.4.22 其他风险

4.4.23 其他风险
4.4.24 其他风险

4.4.25 其他风险
4.4.26 其他风险

4.4.27 其他风险
4.4.28 其他风险

4.4.29 其他风险
4.4.30 其他风险

4.4.31 其他风险
4.4.32 其他风险

4.4.33 其他风险
4.4.34 其他风险

4.4.35 其他风险
4.4.36 其他风险

4.4.37 其他风险
4.4.38 其他风险

4.4.39 其他风险
4.4.40 其他风险

4.4.41 其他风险
4.4.42 其他风险

4.4.43 其他风险
4.4.44 其他风险

Table with 4 columns: Item, 2006年12月31日, 2005年12月31日. Shows financial data.

Table with 4 columns: Item, 2006年12月31日, 2005年12月31日. Shows financial data.

Table with 4 columns: Item, 2006年12月31日, 2005年12月31日. Shows financial data.

Table with 4 columns: Item, 2006年12月31日, 2005年12月31日. Shows financial data.

Table with 4 columns: Item, 2006年12月31日, 2005年12月31日. Shows financial data.

Table with 4 columns: Item, 2006年12月31日, 2005年12月31日. Shows financial data.

Table with 4 columns: Item, 2006年12月31日, 2005年12月31日. Shows financial data.

Table with 4 columns: Item, 2006年12月31日, 2005年12月31日. Shows financial data.

Table with 4 columns: Item, 2006年12月31日, 2005年12月31日. Shows financial data.

Table with 4 columns: Item, 2006年12月31日, 2005年12月31日. Shows financial data.

Table with 4 columns: Item, 2006年12月31日, 2005年12月31日. Shows financial data.

Table with 4 columns: Item, 2006年12月31日, 2005年12月31日. Shows financial data.

Table with 4 columns: Item, 2006年12月31日, 2005年12月31日. Shows financial data.

Table with 4 columns: Item, 2006年12月31日, 2005年12月31日. Shows financial data.

Table with 4 columns: Item, 2006年12月31日, 2005年12月31日. Shows financial data.

Table with 4 columns: Item, 2006年12月31日, 2005年12月31日. Shows financial data.

Table with 4 columns: Item, 2006年12月31日, 2005年12月31日. Shows financial data.

Table with 4 columns: Item, 2006年12月31日, 2005年12月31日. Shows financial data.

Table with 4 columns: Item, 2006年12月31日, 2005年12月31日. Shows financial data.

Table with 4 columns: Item, 2006年12月31日, 2005年12月31日. Shows financial data.

Table with 4 columns: Item, 2006年12月31日, 2005年12月31日. Shows financial data.

Table with 4 columns: Item, 2006年12月31日, 2005年12月31日. Shows financial data.

Table with 4 columns: Item, 2006年12月31日, 2005年12月31日. Shows financial data.

Table with 4 columns: Item, 2006年12月31日, 2005年12月31日. Shows financial data.

Table with 4 columns: Item, 2006年12月31日, 2005年12月31日. Shows financial data.

Table with 4 columns: Item, 2006年12月31日, 2005年12月31日. Shows financial data.

Table with 4 columns: Item, 2006年12月31日, 2005年12月31日. Shows financial data.

Table with 4 columns: Item, 2006年12月31日, 2005年12月31日. Shows financial data.

Table with 4 columns: Item, 2006年12月31日, 2005年12月31日. Shows financial data.

Table with 4 columns: Item, 2006年12月31日, 2005年12月31日. Shows financial data.

Table with 4 columns: Item, 2006年12月31日, 2005年12月31日. Shows financial data.

Table with 4 columns: Item, 2006年12月31日, 2005年12月31日. Shows financial data.

Table with 4 columns: Item, 2006年12月31日, 2005年12月31日. Shows financial data.

Table with 4 columns: Item, 2006年12月31日, 2005年12月31日. Shows financial data.

Table with 4 columns: Item, 2006年12月31日, 2005年12月31日. Shows financial data.

Table with 4 columns: Item, 2006年12月31日, 2005年12月31日. Shows financial data.

Table with 4 columns: Item, 2006年12月31日, 2005年12月31日. Shows financial data.

Table with 4 columns: Item, 2006年12月31日, 2005年12月31日. Shows financial data.

Table with 4 columns: Item, 2006年12月31日, 2005年12月31日. Shows financial data.

Table with 4 columns: Item, 2006年12月31日, 2005年12月31日. Shows financial data.

Table with 4 columns: Item, 2006年12月31日, 2005年12月31日. Shows financial data.

Table with 4 columns: Item, 2006年12月31日, 2005年12月31日. Shows financial data.

Table with 4 columns: Item, 2006年12月31日, 2005年12月31日. Shows financial data.

Table with 4 columns: Item, 2006年12月31日, 2005年12月31日. Shows financial data.

Table with 4 columns: Item, 2006年12月31日, 2005年12月31日. Shows financial data.

Table with 4 columns: Item, 2006年12月31日, 2005年12月31日. Shows financial data.

Table with 4 columns: Item, 2006年12月31日, 2005年12月31日. Shows financial data.

Table with 4 columns: Item, 2006年12月31日, 2005年12月31日. Shows financial data.

Table with 4 columns: Item, 2006年12月31日, 2005年12月31日. Shows financial data.

Table with 4 columns: Item, 2006年12月31日, 2005年12月31日. Shows financial data.

Table with 4 columns: Item, 2006年12月31日, 2005年12月31日. Shows financial data.

Table with 4 columns: Item, 2006年12月31日, 2005年12月31日. Shows financial data.

Table with 4 columns: Item, 2006年12月31日, 2005年12月31日. Shows financial data.

Table with 4 columns: Item, 2006年12月31日, 2005年12月31日. Shows financial data.

Table with 4 columns: Item, 2006年12月31日, 2005年12月31日. Shows financial data.

Table with 4 columns: Item, 2006年12月31日, 2005年12月31日. Shows financial data.

Table with 4 columns: Item, 2006年12月31日, 2005年12月31日. Shows financial data.

Table with 4 columns: Item, 2006年12月31日, 2005年12月31日. Shows financial data.